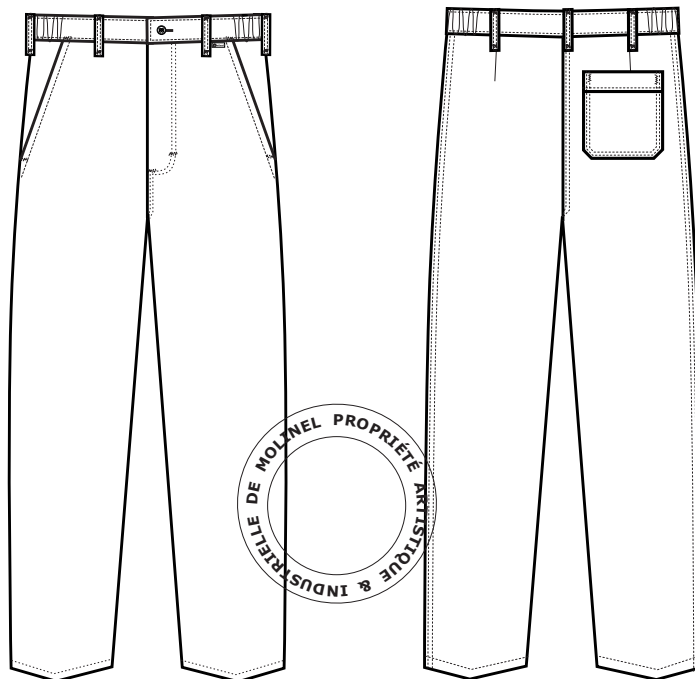




CUISINE - COOKSPIRIT PANTALON - 2003



Document non contractuel, sous réserve de modifications : dans le but d'améliorer ses modèles, MOLINEL se réserve le droit de les modifier sans préavis. Les éléments techniques sont donnés à titre indicatif et ne peuvent être opposables. Toute reproduction totale ou partielle interdite. Tous droits réservés. MOLINEL.

■ DESCRIPTIF :

- Coupe droite.
- 7 passants.
- Ceinture élastiquée.
- 2 poches italiennes.
- 1 poche revolver plaquée.
- Braguette à glissière.

■ MONTAGE ET FINITIONS :

- Assemblage safety surpiqué double aiguille coutures côtés et fond de pantalon.
- Piqûres de montage fil ton sur ton

■ TISSUS :

Coloris	Matières
Carreaux Noir & blanc	- Toile : 210 gr/m ² , 50% Coton 50% Polyester.

■ ENTRETIEN :



■ REFERENCES ET TAILLES :

CARREAUX	2003 3314 487	tailles 38 à 60
Noir & blanc		E/J 84 cm

Date de validation : OCTOBRE 2006

Visa Marketing :