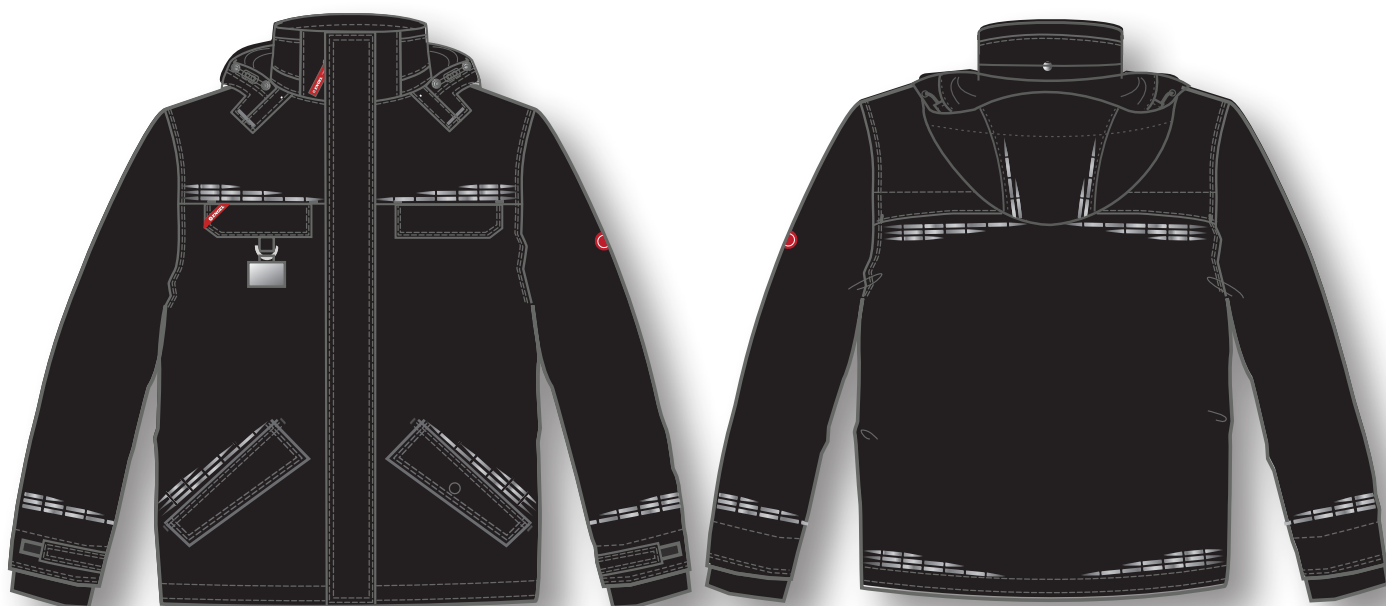


VESTE IMPERMÉABLE COMBAT

ENGEL



VESTE IMPERMÉABLE COMBAT


1765-261

Veste imperméable avec fermeture à glissière intégrale et fermeture velcro sur le devant. Doublure à mailles sur le torse et doublure lisse dans les manches. Aération dans le dos. Deux poches sur le devant à boutons-pression. Deux poches poitrine à fermeture velcro. Un porte-badge est fixé dans la poche poitrine droite. Capuche détachable et réglable. Coupe-vent néoprène et manches avec poignets réglables. Coutures soudées. Impression réfléchissante pour une meilleure visibilité.

QUALITÉ : 100% polyester avec revêtement PU sur le dos, 180 g/m², WP 5000 mm/MVP 5000 g
Doublure: 100% polyester

COLORIS: 20 Noir

TAILLES: XS - 4XL

NETTOYAGE: 

EN 343

