

PANTALON- TROUSERS- HOSE

- Braguette glissière rabat int.
Fly with zipper and inside flap
Schlitz mit Reißverschluss und Innenpatte
- Passants ceinture
Belt straps
Gürtelschlaufen
- Bretelles élastiques réglables
fermoirs plastiques
Adjustable elastic shoulder-
straps with plastic fastenings
Elastische verstellbare Träger
mit Verschluss aus Kunststoff

PANTALON- TROUSERS- HOSE

- Taille serrage élastique
Waist elastic tightening
Elastischer Taillenbund
- Emplacement pour genouillères
Kneepad pockets
Platz für Knieschützer
- Bas jambes glissières
Bottom leg zipper
Reißverschlüsse am Beinabschluss
- Bas jambe serrage bouton pression
Bottom leg snap fastener
tightening
Beinabschluss mit Druckknopf

PANTALON- TROUSERS- HOSE

- Bas jambe serrage bouton pression
Bottom leg snap fastener
tightening
Beinabschluss mit Druckknopf
- Bas jambe serrage bande
auto-agrippante
Bottom leg scratch band
tightening
Beinabschluss, Verschluss mit
Klettband

PANTALON- TROUSERS- HOSE

- Poche, devant, soufflet
Pocket, front, gusset
Vorne, mit Balg
- Derrière, plaquée
Back, flat
Aufgesetzte Tasche, hinten
- Porte mètre, plaquée
Flat metre pocket
Zollstocktasche
- Attache-clés
Hook ring
Schlüsselbefestigung
- Côté jambe, soufflet rabat agrippant
Side leg, gusset with scratch flap
Am Bein, Balg mit Klettverschluss

• TROUVER SA TAILLE • FIND YOUR SIZE • FINDEN SIE IHRE GRÖSSE

Mesures prises directement sur le corps, sans serrer.

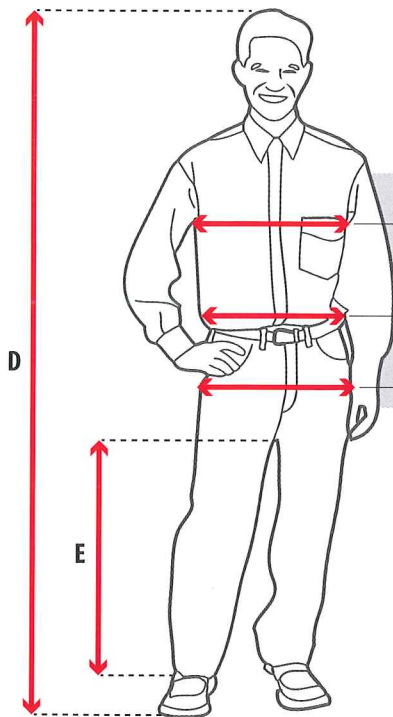
Commander la taille correspondante à la plus grande de vos mensurations : A ou B ou C.

Measurements in cm taken directly on the body, without tightening.

Order the size corresponding to the biggest of your measurements: A or B or C.

Messen Sie die Maße in cm direkt auf Ihrem Körper, aber nicht zu eng.

Bestellen Sie die Größe, die Ihrem weitesten Körperumfang entspricht: A oder B oder C.



A >>> Tour de poitrine - Chest - Brustumfang

B >>> Tour de taille - Waist - Taillenumfang

C >>> Tour de bassin - Hip - Hüftumfang

Pour vestes, parkas, blousons et gilets :

For jackets, parkas and vests:

Für Jacken, Parkas, Blousons und Westen:

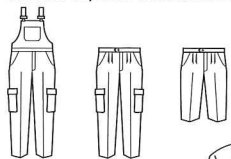


>>> A ou B

Pour pantalons, shorts et cottes à bretelles :

For trousers, shorts and bip-pants:

Für Hosen, Shorts und Latzhosen:

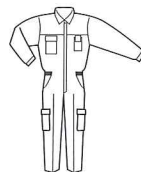


>>> B ou C

Pour combinaisons :

For coveralls:

Für Overalls:



>>> A ou B ou C

**D >>> Hauteur
Height
Körpergröße**

**E >>> Entrejambe
Inseams
Beininnenlänge**

Taille hommes / Men's sizes / Herrengröße	36	38	40	42	44	46	48	50	52	54	56	58	60	62	64	66
A Poitrine / Chest / Brustumfang	81	88	89	96	97	104	105	112	113	120	121	128	129	136	137	144
B Taille / Waist / Taillenumfang	69	76	77	84	85	92	93	100	101	108	109	116	117	124	125	132
C Bassin / Hip / Hüftumfang	85	92	93	100	101	108	109	116	117	124	125	132	133	140	141	148
D Hauteur / Height / Körpergröße	156	164	156	164	164	172	172	180	180	188	188	196	196	204	196	204
E Entrejambe / Inseams / Beininnenlänge	82 cm															
Equivalence en lettres lettres equivalence entspricht der Größe in Buchstaben	XS		S		M		L		XL		XXL		XXXL		XXXXL	
Equivalence en numéro Numbers equivalence entspricht der Größe Nummer	0		1		2		3		4		5		6		7	