



SM

NADIA



Référence : 2103

Désignation : Blouse 3/4 Femme sans manche

Couleurs disponibles en polyester coton :

- Popeline Blanche (B500)
- Popeline Nil / Rayé Vert (C5022)
- Popeline Parme / Rayé Parme(C5091)
- Popeline Ciel / Rayé Bleu (C5033)
- Sergé Rouge / Rayé Rouge (C409)

Tailles disponibles : 00 à 6





SM

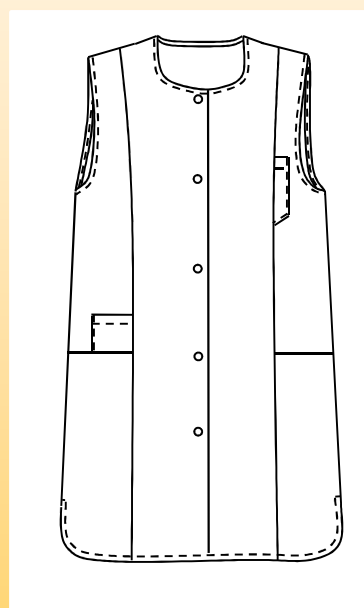
NADIA

Composition Tissu

- Polyester coton :
 - Popeline Uni : 65% polyester, 35% coton 180g/m²
 - Popeline Rayé : 67% polyester, 33% coton 160g/m²
 - Sergé : 65% polyester, 35% coton 200g/m²

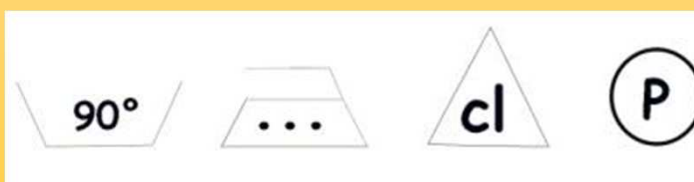
Caractéristiques générales

- Longueur 85 cm
- Sans manche
- Sans Col
- Fermeture par pressions inox
- 2 poches basses plaquées
- 1 poche BIP
- 1 poche poitrine
- Fentes côtés



Code entretien

Blanc (PC ou coton) :
(Solide au chlore dilué)



Couleur :

