



Fiche Produit
Gamme Classe 2 - SoFly[®]™Technology
Pantalon forestier Classe 2- référence : LUGO - FI201

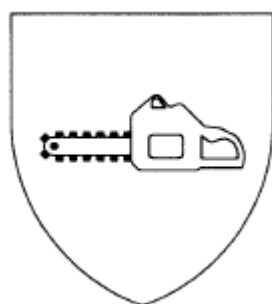
Pantalon de protection pour les utilisateurs de scie à chaîne
 PROTEGE JAMBE - EN 381-5 : 1995 type A classe 2 - 24 m/s.

Protection 8 couches avec la technologie SoFly[®].
 Poids total en taille L : 1.4 kg

Composition : tissu 67%polyester 33%coton 245 gr/m² coloris vert foret ou rouge.
 Doublure 100% polyamide
 Concept SOFLY[®]™ sur le système de protection.

2 poches coutures.
 1 poche mètre.
 Ceinture élastiquée.
 Dos bavette enveloppante.
 Poche plaquée dos, fermée par rabat jaune fluo.

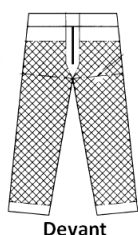
Entrejambe 78 à 86 suivant la taille.
 7 tailles du XS au 3XL



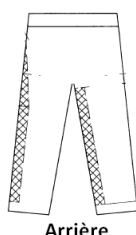
CE

CLASSE 2 24 M/S

Type A



Devant



Arrière

