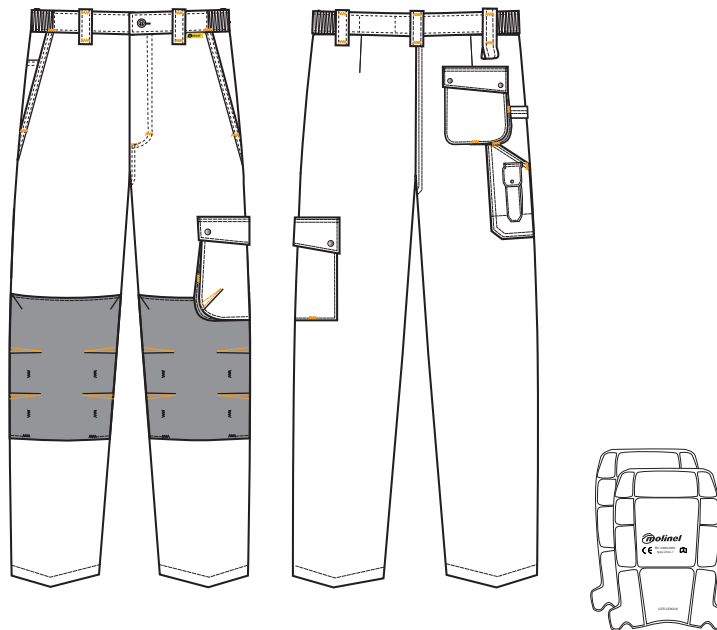




PANTALON GENOUILLERES G-ROK 2136



■ DESCRIPTIF :

- Taille semi-élastiquée.
- Braguette fermeture à glissière.
- 2 poches italiennes .
- 1 poche ticket .
- 1 poche arrière avec soufflets fermée par rabat pressionné .
- 1 boucle sous ceinture dans le dos .
- 1 boucle porte-marteau .
- 1 poche cuisse avec soufflets fermée par rabat pressionné .
- 1 poche couteau, plaquée sur 1 poche mètre.
- Pantalon conforme à la norme EN 14404 avec les plaques genouillères GN08

■ MONTAGE ET FINITIONS :

- Assemblage safety.
- Assemblage safety. surpiqué 2 aiguilles bassin.
- Piqûres de montage fil ton sur ton

■ TISSUS :

Coloris

GRIS / charcoal

- #### Matières
- gris charcoal : 65% polyester / 35% coton - 295 gr/m²
 - orange : 60% coton / 40% polyester 315 gr/m²

GRIS / mole grey

- noir : 100% cordura 200 gr/m²
- gris mole grey : 65% polyester / 35% coton - 295 gr/m²
- orange : 60% coton / 40% polyester 315 gr/m²

Vert

- noir : 100% cordura 200 gr/m²
- Vert : 65% polyester / 35% coton 295 gr/m²
- orange : 60% coton / 40% polyester 315 gr/m²
- noir : 100% cordura 200 gr/m²

■ ENTRETIEN :

Tous coloris



■ REFERENCES ET TAILLES :

GRIS / charcoal	2136 4101 037	tailles XXS à 5XL E.J 84
GRIS / mole grey	2136 4101 026	tailles XXS à 5XL E.J 84
GRIS / vert	2136 4101 232	tailles XXS à 5XL E.J 84

Date de validation : novembre 2009

 Visa Marketing : 