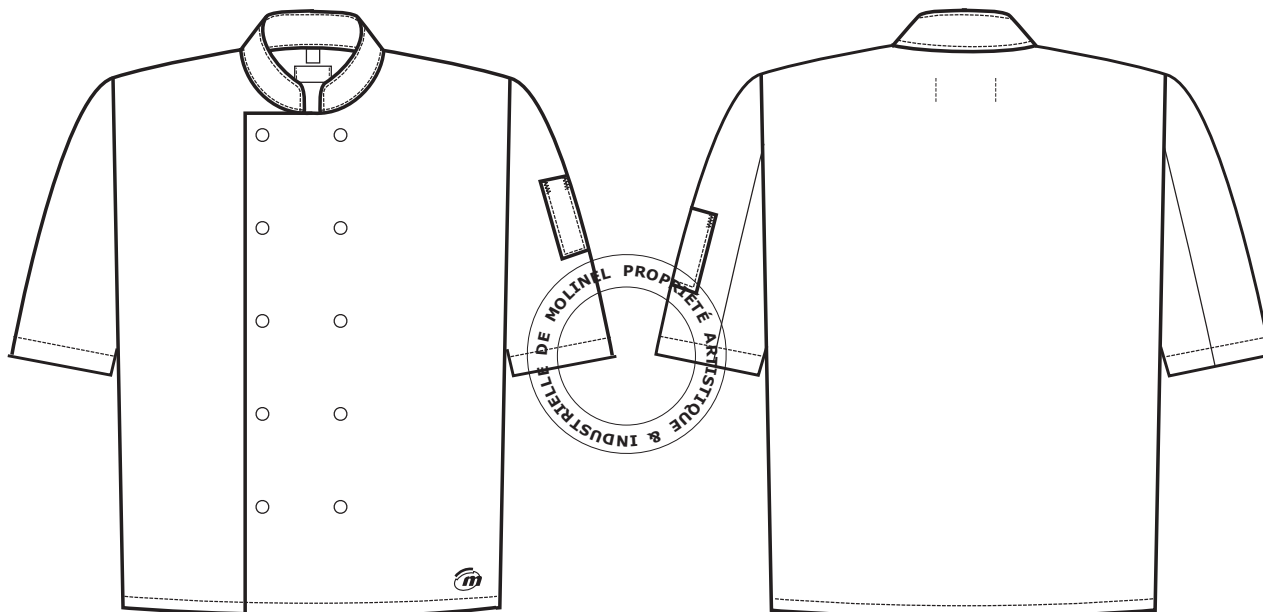



**CUISINE CHEF - VESTE manches courtes 2625**

**■ DESCRIPTIF :**

- Veste cuisinier coloris noir.
- Col officier.
- Manches courtes.
- Poche crayon double compartiment sur manche gauche.
- Boutons pressions calottés gris.

**■ MONTAGE ET FINITIONS :**

- Assemblage safety.
- Piqûres de montage fil ton sur ton

**■ TISSUS :**

<u>Coloris</u>	<u>Matières</u>
NOIR/ broderie gris clair	- Sergé : 210 gr/m <sup>2</sup> , 65% Polyester 35% Coton.

**■ ENTRETIEN :**

**■ REFERENCES ET TAILLES :**

NOIR 2625 3281 279 tailles 0 à 6

**Date de validation :** AVRIL 2009

**Visa Marketing :**