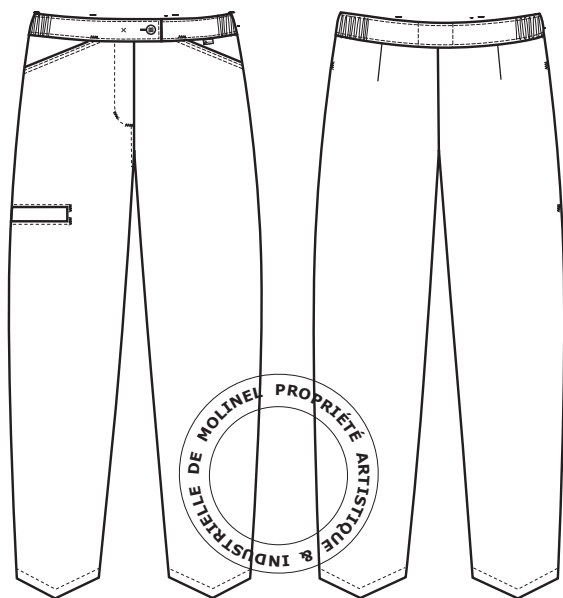




PANTALON CUISINE FEMME 2103



■ DESCRIPTIF :

Coupe droite.
Légèrement taille basse.
Ceinture semi-élastiquée fermée par boutons.
Braguette zippée.
2 poches cavalières.
1 poche passepoilée sur le devant de la cuisse.

■ MONTAGE ET FINITIONS :

- Assemblage safety.
- Piqûres de montage fil ton sur ton

■ TISSUS :

Coloris	Matières
Carreaux noir et blanc	- 250 gr/m ² . Toile
Pointillés noir et blanc	50% Coton / 50% Polyester
Gris brun chiné	- 240gr/m ² . Toile
Noir	- 210gr/m ² Sergé
Guess brown	65% Polyester / 35% Coton
Blanc	
Gris clair	
Sable	
Lie de vin	
Marine	
	- 220gr/m ² Toile
Gris brossé	100% Coton
	- 195gr/m ² sergé
Rayé gris/noir	67% polyester / 33% Coton
Camouflage	- 210gr/m ² Chevron
	67% Coton et 33% Polyester

■ ENTRETIEN :



■ REFERENCES ET TAILLES :

tailles 36 à 60 E/J 80 cm

Carreaux noir et blanc	2103 3314 487
Pointillés noir et blanc	2103 3314 488
Gris Brun chiné	2103 2625 045
Noir	2103 3281 279
Guess brown	2103 3281 247
Blanc	2103 3601 001
Gris clair	2103 3281 034
Sable	2103 3281 010
Lie de vin	2103 3281 135
Marine	2103 3281 170
gris brossé	2103 0404 026
Rayé gris/noir	2103 3641 543
Camouflage	2103 3291 540

Date de validation : JUIN 2008

Visa Marketing :