

**Pantalon P/C OPTIMAX ND - 1760 -**

Marques et modèles déposés

1760 3291 926



1760 3291 956



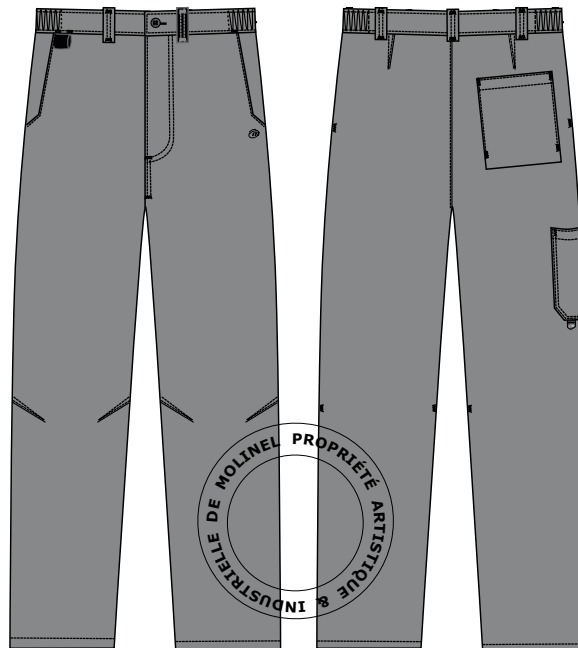
1760 3291 958



1760 3291 921



1760 3291 279

**REFERENCES ET TAILLES**

- 1760 3291 926 Gris
  - 1760 3291 956 Bleu gaulois
  - 1760 3291 958 Marine
  - 1760 3291 921 Vert
  - 1760 3291 279 Noir
- Tailles : 36 à 68 E/J: 84 cm.

**DESCRIPTIF**

- ceinture rapportée fermée par 1 bouton polyester noir, 5 passants dont un en ruban chevron devant gauche, élastiques côtés.
- poches italiennes coin cassé bas.
- 1 braguette fermeture à glissière.
- 1 sangle noir accroche clés insérer sous la ceinture devant droit.
- genoux préformés par pinces.
- 2 pinces dos surpiquées.
- 1 poche plaquée au dos avec partie basse volante.
- 1 poche mètre plaquée au dos.
- entre-jambe 84 cm.

**TISSUS**

Tissu principal : Sergé2/1, 65% polyester, 35% coton, 245Gr/m<sup>2</sup>.

**MARQUAGE**

Broderie «M» coloris noir au dessous de la poche italienne gauche.  
Broderie «M» coloris gris pour la référence 1760 3291 279 Noir.

**ENTRETIEN**

Visa Marketing: