

Combinaison P/C OPTIMAX ND - 3010

Marques et modèles déposés

3010 3291 926



3010 3291 956



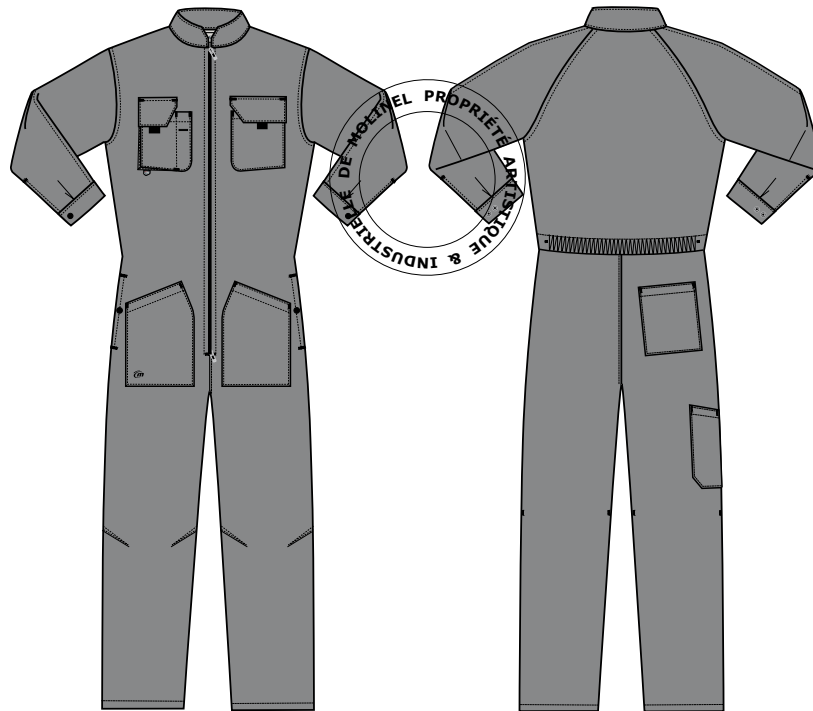
3010 3291 958



3010 3291 921



3010 3291 279



REFERENCES ET TAILLES

- 3010 3291 926 Gris
 - 3010 3291 956 Bleu gaulois
 - 3010 3291 958 Marine
 - 3010 3291 921 Vert
 - 3010 3291 279 Noir
- Tailles : 0 à 8 EJ 78 et 84 cm**

DESCRIPTIF

Col officier.
 Emmanchures raglan dos.
 Poignets rapportés semi-élastiqués. 1 pince coude.
 1 poche poitrine devant droit à soufflet, rabat fermé par un ruban auto-agrippant. Poche comportant un compartiment crayon.
 1 poche poitrine devant gauche plaquée, rabat fermé par un ruban auto-agrippant.
 2 poches basses plaquées, ouvertures obliques.
 2 passe-mains fermés par un bouton pression apparent.
 Fermeture milieu devant par une glissière sous lèvres double curseur.
 Genoux préformés par pinces.
 Elastique réglable taille dos.
 1 poche dos et 1 mètre plaquées.
 Entre-jambe 78 et 84 cm.

TISSUS

Tissu principal : Sergé2/1, 65% polyester, 35% coton, 245Gr/m².

MARQUAGE

Broderie «M» coloris noir sur la poche basse du devant droit.
 Broderie «M» coloris gris pour la référence 3010 3291 279 Noir.

ENTRETIEN



Visa Marketing: