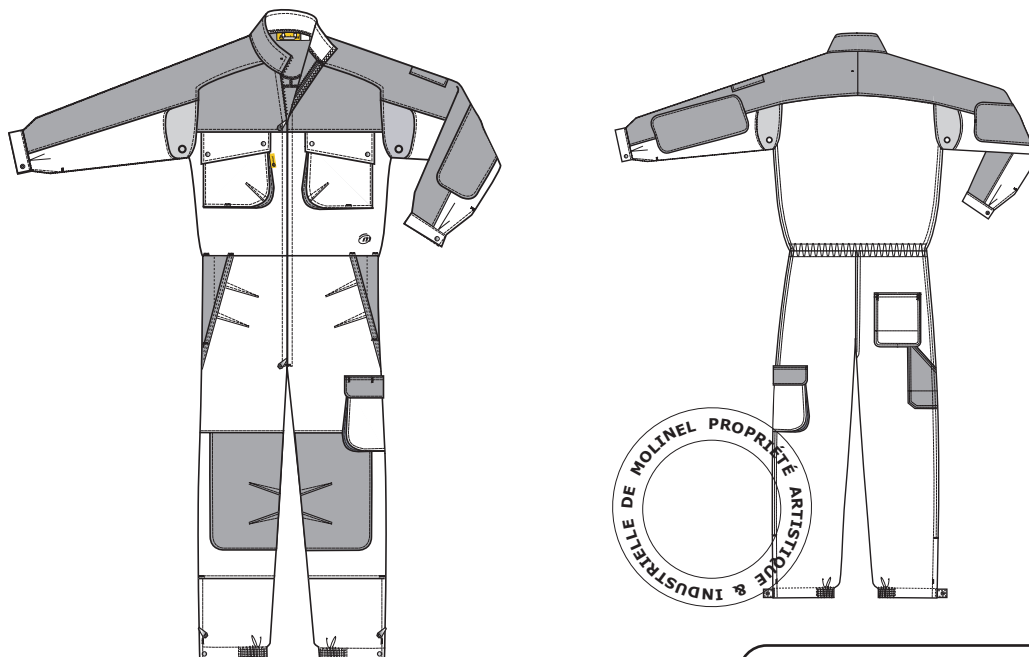




G-ROK COMBINAISON 3274



■ DESCRIPTIF :

- Col cheminée .
- Devant fermeture à glissière .
- Oeillets d'aération .
- Renfort coudes .
- Poignets réglables par pressions .
- Elastique dos réglable .
- 1 poche crayon sur manche gauche .
- 2 poches poitrines avec soufflets fermée par rabat pressionné .
- 1 poche téléphone dans poche poitrine droite .
- 1 poche portefeuille .
- 2 poches italiennes " pré-formées " .
- Passe-mains .
- 1 poche revolver .
- 1 poche mètre .
- 1 poche cuisse avec soufflets fermée par rabat pressionné avec passe-mètre .
- Glissière ouvertures bas de jambes .
- Bas de jambes semi-élastiqués .

■ MONTAGE ET FINITIONS :

- Assemblage safety.
- Assemblage safety. surpiqué 2 aiguilles bassin, côtés
- Piqûres de montage fil ton sur ton

■ TISSUS :

Coloris

VERT NATURE
carbone/orange

Matières

- Vert nature : 295 gr/m² . natté
65% Polyester
35% Coton
- Carbone : 295 gr/m² . natté
65% Polyester
35% Coton
- Orange : 300 gr/m² . sergé
60% Coton
40% Polyester

GRIS/
carbone/orange

- gris : 295 gr/m² . natté
65% Polyester
35% Coton
- Carbone : 295 gr/m² . natté
65% Polyester
35% Coton
- Orange : 300 gr/m² . sergé
60% Coton
40% Polyester

■ ENTRETIEN :

Tous coloris



■ REFERENCES ET TAILLES :

VERT NATURE carbone/orange	3274 4101 232	tailles XS à 3XL E.J 76 ET 82
GRIS/carbone/orange	3274 4101 026	tailles XS à 3XL E.J 76 ET 82

Date de validation : OCTOBRE 2006

Visa Marketing : _____