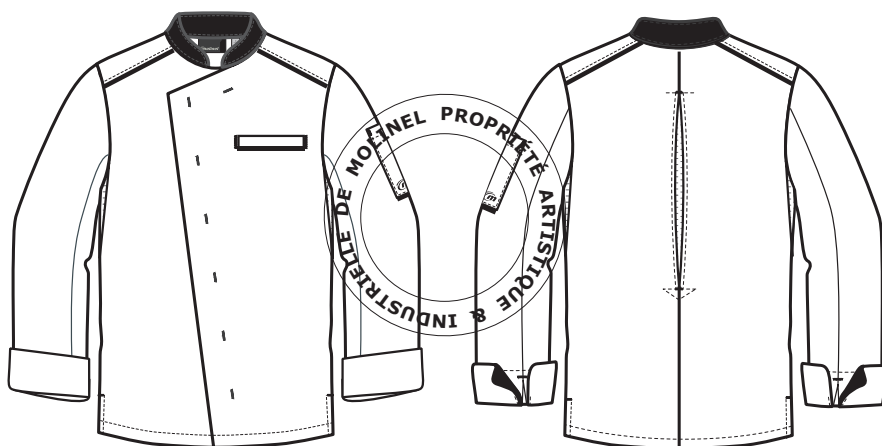


**Veste h ml NEOSPIRIT - 0583 -**

Marques et modèles déposés

		<b>Blanc/Noir</b>
		<b>Blanc/Gris</b>
		<b>Blanc/Blanc</b>
		<b>Blanc/Denim</b>
		<b>Blanc/Terracotta</b>



Document non contractuel, sous réserve d'erreurs ou d'omissions. Réserve de modifications : dans le but d'améliorer ses modèles, MOLINEL se réserve le droit de les modifier sans préavis. Les éléments techniques sont donnés à titre indicatif et ne peuvent être opposables. Toute reproduction totale ou partielle interdite. Tous droits réservés MOLINEL.

**REFERENCES ET TAILLES**

- 0583 3641 279 Blanc/Noir
- 0583 3641 026 Blanc/Gris
- 0583 3641 001 Blanc/Blanc
- 0583 3641 160 Blanc/Denim
- 0583 3641 092 Blanc/Terracotta

**Tailles 00 à 7**
**DESCRIPTIF**

- Col officier contrasté.
- Empiècements épaules devant et dos.
- Manches longues montées, dessous revers bas manches contrasté.
- 1 poche stylo plaquée sur manche gauche.
- Empiècements sous bras en maille respirante.
- 1 poche poitrine droite passepoilée.
- Ouverture devant inclinée fermée par 7 pressions cachées.
- Soufflet dos en maille respirante.
- Fentes côtés.
- Passepoil contrastant : sous empiècements épaules devant et dos, bas de poche stylo, poche poitrine passepoilée.

**TISSUS**

- **Tissu principal** : Serge 65% polyester, 35% coton, 195 gr/m<sup>2</sup>, coloris blanc.
- **Tissu contrastant** : Serge 65% polyester, 35% coton, 195 gr/m<sup>2</sup>, coloris blanc, denim ou noir (Ref 0583. 3641 001,160 et 279).
- **Tissu contrastant** : Serge 65% polyester, 35% coton, 210 gr/m<sup>2</sup>, coloris terracotta. (Ref 0583 3641 092).
- **Tissu contrastant** : Serge 65% polyester, 35% coton, 215 gr/m<sup>2</sup>, coloris gris. (Ref 0583 3641 026).
- **Maille** : double face alvéolée antibactérien : 100% polyester, 160 gr/m<sup>2</sup>, coloris blanc.

**MARQUAGES**

Broderie «M» sur poche stylo manche gauche.

**ENTRETIEN**


Visa Marketing: