



NEWIND®, LE GRAND SOUFFLE DE LA QUALITÉ.



SOCIÉTÉ FRANÇAISE
FABRICATION EUROPÉENNE



FICHE TECHNIQUE

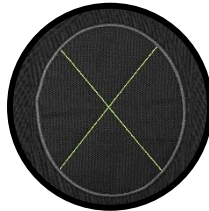
ENTREPRISE CERTIFIÉE ISO 9001 : 2008 + ISO 14001 + OHSAS 18001

Référence article : **MICHIGAN 2**

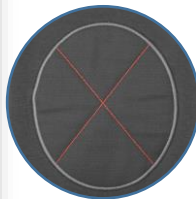
Sweat avec **membrane coupe-vent imper-respirante**



coudières



coudières



coudières



NEWIND® PREMIUM

NEWIND®

Une marque Concept Tricots Bonnemaile
209 Avenue de Lautrec – 81100 Castres
Tél. : 05 63 61 28 70 - Fax. : 05 63 98 96 60
E.mail : contact@concept-tb.com
www.concept-tb.com



NEWIND®, LE GRAND SOUFFLE
DE LA QUALITÉ.



Référence article : **MICHIGAN 2**

Descriptif :

- Sweat-shirt col montant zippé
- Zip central en coloris fluo
- Curseur fantaisie
- Manches raglan
- Bords côtes renforcés 450 g/m2 corps et manches
- Tresse de propreté au col
- Renforts coudes arrondie en tissu
- **Membrane coupe-vent imper-respirante**

Composition :

- Tissu molleton
- 65% coton 35% polyester – 300 g/m2

Disponible en coloris :

- ✓ Noir zip vert
- ✓ Gris anthracite zip rouge
- ✓ Gris chiné zip bleu

Tailles : S à 3XL

Conditionnement : Sous sac plastique individuel

NEWIND® PREMIUM

NEWIND®

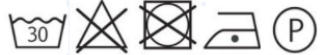
Une marque Concept Tricots Bonnemaille
209 Avenue de Lautrec – 81100 Castres
Tél. : 05 63 61 28 70 - Fax. : 05 63 98 96 60
E.mail : contact@concept-tb.com
www.concept-tb.com



NEWIND®, LE GRAND SOUFFLE
DE LA QUALITÉ.

Réf. MICHIGAN 2 – sweat col montant zippé doublé

NOMENCLATURE

N°	DESIGNATION DU PRODUIT	QTE	OBSERVATIONS
1	Devant	1	Tissu molleton 65% coton 35% polyester
2	Dos	1	Tissu molleton 65% coton 35% polyester
3	Manches	2	Tissu molleton 65% coton 35% polyester
4	Zip central	1	Coloris fluo
6	Membrane coupe-vent imper-respirante	1	56% Polyester 14% Polyuréthane 30% Coton - Masse : 110gr/m ²
7	Fil à coudre	/	Assorti
8	Coudières	2	Tissu assorti avec croisillon brodé 67% coton 33% polyester
9	Etiquette Composition / Entretien	1	
10	Puce de taille à l'encolure	1	Par taille
11	Sachet plastique	1	Transparent

Innocuité

• L'article ne contient pas de substances à des taux tels qu'elles sont connues ou suspectées pour avoir des effets néfastes sur l'hygiène ou la santé de l'utilisateur dans les conditions prévisibles d'utilisation.

Instruction de stockage

• L'article est livré sous sachet plastique et doit être stocké dans un endroit propre et sec à l'abri de la lumière directe.

Entretien

• Pour préserver les coloris et la maille et prolonger la durée de vie du vêtement, veillez à bien respecter les consignes d'entretien indiquées sur la vignette.

NEWIND® PREMIUM

NEWIND®

Une marque Concept Tricots Bonnemaillé
209 Avenue de Lautrec – 81100 Castres
Tél. : 05 63 61 28 70 - Fax. : 05 63 98 96 60
E.mail : contact@concept-tb.com
www.concept-tb.com