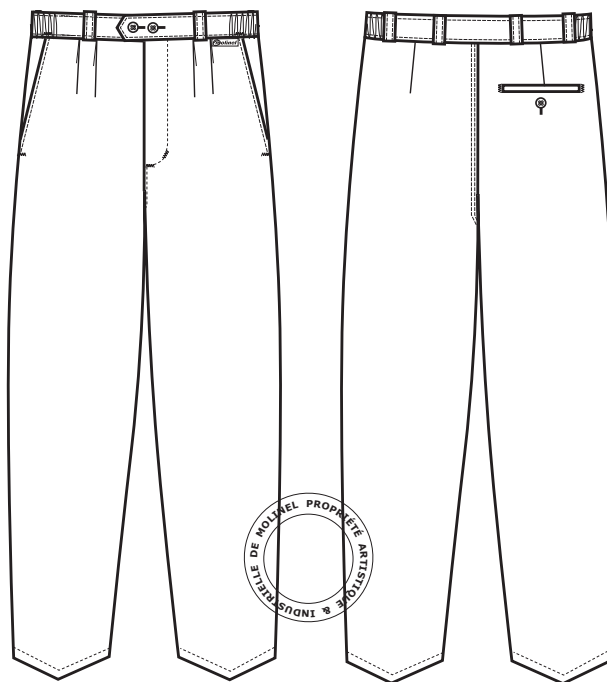




CUISINE CLASSIQUE - PANTALON PIO3 - 1944



■ DESCRIPTIF :

- Ceinture élastiquée fermée par 2 boutons.
- 6 passants
- 2 plis sur chaque devant
- 2 poches italiennes.
- 1 poche passepoilée arrière fermée par 1 bouton.
- braguette à boutons

■ MONTAGE ET FINITIONS :

- Assemblage safety, fond de pantalon surpiqué 2 aiguilles.

■ TISSU :

Coloris

Carreaux
blanc / bleu

Matière

Croisé
100 % coton
260 gr/m²

■ ENTRETIEN :

Carreaux
blanc / bleu



■ REFERENCE ET TAILLES :

Carreaux 1944 0043 499 tailles 38 à 60
blanc / bleu EJ 84 cm

Date de validation : JUILLET 2006

Visa Chef de produit :