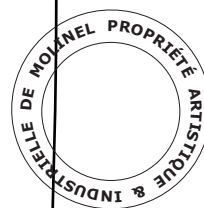
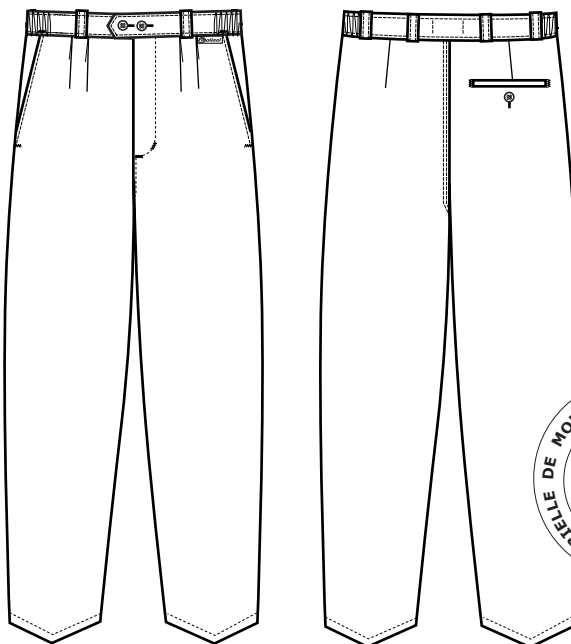
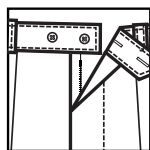




VETEMENT CUISINE - PANTALON 1945



■ DESCRIPTIF :

- Ceinture élastiquée.
- Plis devant 2 poches devant en biais.
- 1 poche passepoilée arrière.
- Braguette à glissière

■ MONTAGE ET FINITIONS :

- Assemblage safety.
- Piqûres de montage fil ton sur ton

■ TISSUS :

Coloris

BLANC

Matières

- Blanc : 215 gr/m² sergé
50% Coton
50% Polyester
- Cretonne 180 gr/m² toile
100% Coton

■ ENTRETIEN :



■ REFERENCES ET TAILLES :

BLANC 1945 2121 001 tailles 36 à 60
E.J 84

Date de validation : OCTOBRE 2006

Visa Marketing :