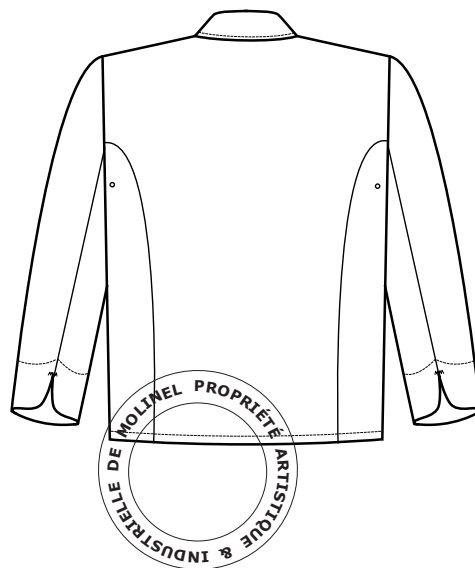
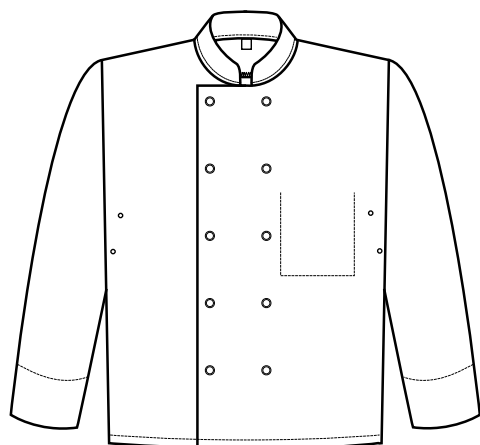




CUISINE CHEF - VESTE 1234



Document non contractuel, sous réserve d'erreurs ou d'omissions. Réserve de modifications - dans le but d'améliorer ses modèles, MOLINEL se réserve le droit de les modifier sans préavis. Les éléments techniques sont donnés à titre indicatif et ne peuvent être opposés. Toute reproduction totale ou partielle interdite. Tous droits réservés. MOLINEL.

■ DESCRIPTIF :

- Col officier.
- Dos cintré.
- 1 poche intérieure.
- Oeillets d'aération sous les bras.
- 10 boutons pressions

■ MONTAGE ET FINITIONS :

- Assemblage safety.
- Piqûres de montage fil ton sur ton

■ TISSUS :

Coloris	Matières
BLANC	- Blanc : 200 gr/m ² . sergé 50% Polyester 50% Coton

■ ENTRETIEN :

BLANC

■ REFERENCES ET TAILLES :

BLANC 1234 2121 001 tailles 36 à 60

Date de validation : OCTOBRE 2006

Visa Marketing :