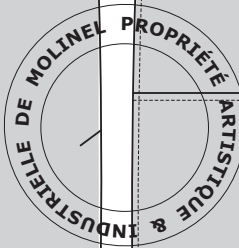
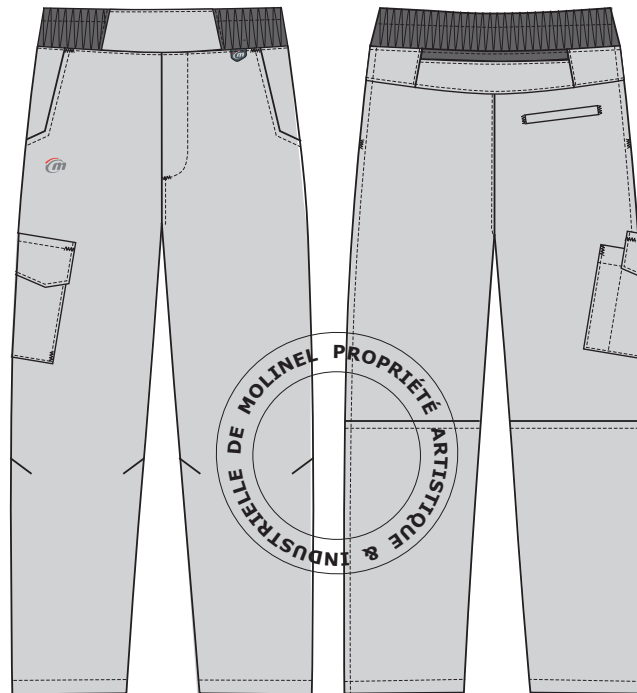


Pantalon homme FLEX'R - 0119

Marques et modèles déposés



Document non contractuel, sous réserve d'erreurs ou d'omissions. Réserve de modifications : dans le but d'améliorer ses modèles, MOLINEL se réserve le droit de les modifier sans préavis. Les éléments techniques sont donnés à titre indicatif et ne peuvent être opposables. Toute reproduction totale ou partielle interdite. Tous droits réservés. MOLINEL.

REFERENCES ET TAILLES

- 0119 3281 279 Noir
- 0119 3314 488 Pointillés noir/blanc
- 0119 3314 487 Carreaux noir/blanc
- 0119 3281 034 Gris clair

Tailles: 0 à 7 - EJ 84 cm

DESCRIPTIF

- Ceinture en maille élastiquée.
- Braguette zippée.
- 2 poches italiennes.
- genoux préformés.
- 1 poche cuisse avec rabat pressionné et 1 compartiment stylo.
- 1 poche arrière passepoilée.
- découpe horizontale au niveau de la pliure du genou dos.

TISSUS
Version Carreaux/Pointillés :

 Tissu principal : Toile 50% coton, 50% polyester, 245gr/m².

 Tissu contrastant : Maille, double face alvéolé antibactérien, 100% polyester, 160gr/m², coloris: Noir.

Version Noir/Gris clair :

 Tissu principal : Sergé 65% polyester, 35% coton, 210gr/m².

 Tissu contrastant : Maille, double face alvéolé antibactérien, 100% polyester, 160gr/m², coloris: Noir
 Tissu contrastant : Maille piquée double face, 55% coton, 45% Natura® polyester, 185 gr/m², coloris: Gris foncé
 pour le modèle : (0119.3281.034 Gris clair).

ENTRETIEN


Visa Marketing: