

Pantalon Genouillères Optigen C/P OPTIMAX ND - 1986 -

Marques et modèles déposés

1986 2351 926



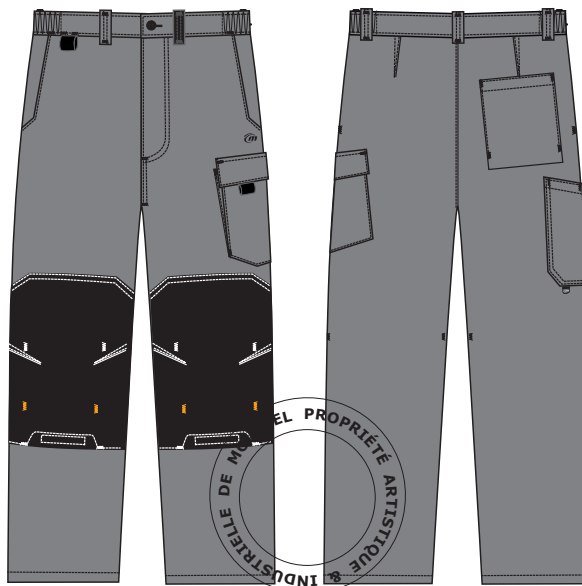
1986 2351 956



1986 2351 921



1986 2351 158



Document non contractuel, sous réserves d'erreurs ou d'omissions. Réserve de modifications : dans le but d'améliorer ses modèles, MOLINEL se réserve le droit de les modifier sans préavis. Les éléments techniques sont donnés à titre indicatif et ne peuvent être opposables. Toute reproduction totale ou partielle interdite. Tous droits réservés. MOLINEL.

REFERENCES ET TAILLES

- 1986 2351 926 Gris

- 1986 2351 956 Bleu gaulois

- 1986 2351 921 Vert

Tailles : 36 à 68 E/J 78 & 84 cm.

- 1986 2351 158 Marine

DESCRIPTIF

- ceinture rapportée fermée par 1 bouton polyester noir, 5 passants dont un en ruban chevron devant gauche, élastiques côtés.
- Poches italiennes coin cassé bas.
- 1 braguette fermeture à glissière.
- 1 sangle noir accroche clefs insérée sous la ceinture devant droit.
- 2 poches genouillères avec pinces surpiquées, points d'arrêts bas genouillères en orange, fermées par un velcro.
- 1 poche cuisse gauche plaquée, 1 soufflet sur le devant, rabat fermeture velcro.
- 2 pinces dos surpiquées.
- 1 poche plaquée au dos avec partie basse volante.
- 1 poche mètre plaquée au dos.
- Entre-jambe 84 cm.
- Pour coloris gris, bleu gaulois et marine : fermeture à glissière spiralée avec curseur plastique.

TISSUS

 Tissu principal : Croisé2/2, 60% coton, 40% polyester, 315Gr/m².

 Tissu Cordura® poches genouillères : Toile, 100% Cordura®, 195 gr/m², coloris noir.

MARQUAGE

Broderie «M» coloris noir au dessous de la poche italienne gauche.

NORME

EN 14404+A1 : 2010 - type 2.

ENTRETIEN



Visa Marketing: