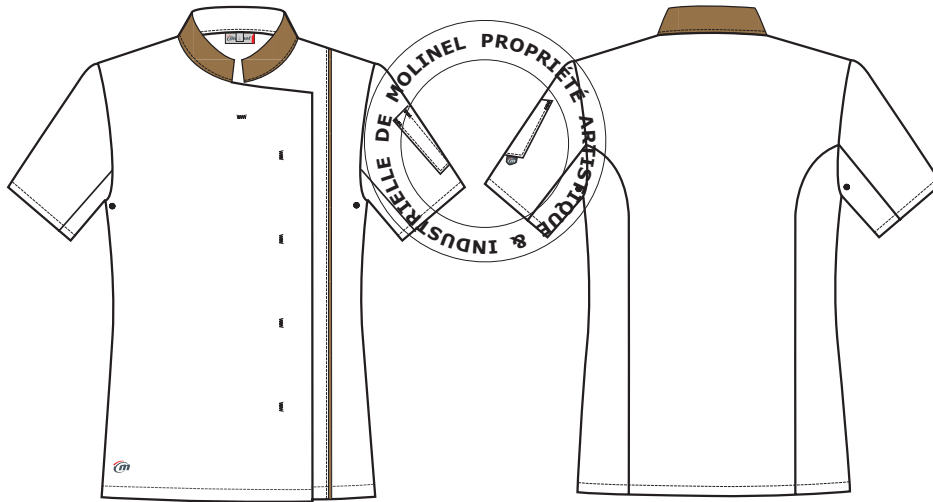


## Veste cuisine Femme mc «AJIK» 2996

Marques et modèles déposés



Document non contractuel, sous réserves d'erreurs ou d'omissions. Réserve de modifications - dans le but d'améliorer ses modèles, MOLINEL se réserve le droit de les modifier sans préavis. Les éléments techniques sont donnés à titre indicatif et ne peuvent être opposés. Toute reproduction totale ou partielle interdite. Tous droits réservés MOLINEL.

### REFERENCES ET TAILLES

2996.3601.247 Col et passepoil en tissu guess brown

Taille : 00 à 9

### DESCRIPTIF

- Veste avec col contrastant, découpe princesse dans le dos.
- liseré vertical en tissu contrastant sur le côté gauche au porter.
- 1 poche stylo plaquée sur la manche gauche.
- oeillets dessous de bras placés sur les empiècement des devant ainsi que le dos de la manche.
- devant fermés par 6 boutons pressions.
- manches courtes tailleur fini par un ourlet.
- broderie placée sur le bas devant droit au porter.

### TISSUS

Tissu principal : Sergé 2/1 Polyester 65%, Coton 35%, 210grm<sup>2</sup>; coloris : Blanc.Tissu contrastant : Sergé 2/1 Polyester 65%, Coton 35%, 245grm<sup>2</sup>; coloris : Guess brown.

### MARQUAGE

Broderie «M» sur le devant droit, coloris : Charcoal/Rouge

### ENTRETIEN



Visa Marketing: